

Nadační fond Podepsáno srdcem
Líšnice 173, 252 10 Mníšek pod Brdy
Telefon: +420 777 730 511, +420 777 730 513
www.podepsanosrdcem.org



VÝROČNÍ ZPRÁVA

FR 2013

Pomáháme již 19 let!

OBSAH

Našim dárcům	1
Poskytnuté dar	2
Příjmy nadačního fondu	4
Mediální kampaň	7
Výhledy do budoucna	8
Finanční souhrn	9
Struktura nadačního fondu	11

Našim dárcům

PODĚKOVÁNÍ

Vážení dárci, podporovatelé a přátelé Nadačního fondu Podepsáno srdcem,

rádi bychom Vám na tomto místě poděkovali za přízeň, kterou jste nám věnovali v roce 2013 a předložili Vám souhrn výsledků naší práce. Vy, kteří jste s námi celých neuvěřitelných devatenáct let i vy, kteří jste naše projekty podpořili poprvé, máte velkou zásluhu na tom, že se charita stává postupně pevnou součástí naší společnosti. Touto cestou bychom Vám chtěli přiblížit, kde všude Vaše dary pomáhaly.

Děkujeme, že jste nezapomněli na ty, kteří Vaši potřebují!



REALIZOVANÉ PROJEKTY

- 1) **Projekt Semináře pro sociální asistenty, pracovníky v sociálních službách a pro osoby blízké pečující o nemocné s Alzheimerovou chorobou (ACH)**
- 2) **Program Alzheimer Stop!**
- 3) **Projekt DMS Alzheimerstop**
- 4) **Charitativní dražba a koncert Podepsáno srdcem 2013**

POSKYTNUTÉ DARY

POSKYTNUTÉ DARY

1. PROJEKT SEMINÁŘE PRO SOCIÁLNÍ ASISTENTY, PRACOVNÍKY V SOCIÁLNÍCH SLUŽBÁCH A PRO OSOBY BLÍZKÉ PEČUJÍCÍ O NEMOCNÉ S ALZHEIMEROVOU CHOROBOU

Na základě dlouhodobých negativních prognóz růstu počtu nemocných Alzheimerovou chorobou vznikl na jaře roku 2013 ve spolupráci Nadačního fondu Podepsáno srdcem s Asociací poskytovatelů sociálních služeb České republiky a firmou Hartmann projekt seminářů, které byly určeny k rozšíření počtu pracovníků specializovaných na pomoc lidem s Alzheimerovou chorobou.

V termínech od 1. 10. 2013 do 12. 12. 2013 proběhlo celkem 31 seminářů, jimiž prošlo 932 účastníků. Semináře cílily zejména na pracovníky v sociálních službách, přesto některé z nich byly dostupné i pro širokou veřejnost. Tím akce významně přispěla zvýšení veřejné informovanosti o možnostech péče přímo v rodinách nemocných, které je u nás stále nedostatek.

Náplní seminářů bylo seznámení účastníků se základním pojmoslovím, fázemi nemoci a metodami práce v jednotlivých stádiích. Teoretická výuka byla po celou dobu propojena s praktickými činnostmi a ukázkami. Hlavní tematické okruhy seminářů byly rozděleny na komunikaci s trpícími Alzheimerovou chorobou a na prevenci vyhoření pečovatelek a osob blízkých při péči o osoby trpící Alzheimerovou chorobou. Lektorský tým byl složen z odborníků, kteří se touto problematikou dlouhodobě zabývají - Lubomír Pelech, Stanislav Opelka, Andrea Tajanovská, Patrik Burda, Alena Zmrzlá, Lucie Pohlová.

Místa konání seminářů:	Počet seminářů
Praha	4
Středočeský kraj	4
Karlovarský kraj	1
Plzeňský kraj	4
Jihočeský kraj	3
Ústecký kraj	2
Pardubický kraj	2
Jihomoravský kraj	4
Olomoucký kraj	1
Moravskoslezský kraj	6

Příspěvek Nadačního fondu Podepsáno srdcem	
Podzim 2013	230.000,- Kč
Přelom podzim – zima 2013	170.000,- Kč

POSKYTNUTÉ DARY

2. PROGRAM ALZHEIMER STOP!

Alzheimer Stop! je hlavní, dlouhodobě probíhající pracovní program Nadačního fondu Podepsáno srdcem. Zaměřuje se na pomoc nemocným s Alzheimerovou chorobou formou osvěty a podpory specializovaných zařízení.

V roce 2013 podpořil Nadační fond Podepsáno srdcem:

Alzheimer Centrum Průhonice	170.000,- Kč
Hospic Dobrého pastýře v Čerčanech	60.000,- Kč
Alzheimer Centrum Průhonice	40.000,- Kč



PŘÍJMY NADAČNÍHO FONDU

PŘÍJMY NADAČNÍHO FONDU PODEPSÁNO SRDCEM

3. PROJEKT DMS ALZHEIMERSTOP

Projekt dárcovských SMS, na kterém spolupracuje Nadační fond Podepsáno srdcem s Fórem dárců je jedním z finančních zdrojů, které jsou přímo určené na podporu domácí péče o seniory.

Poznanky o Alzheimerově chorobě ukazují, že domácí péče znamená v oblasti degenerativních mozkových onemocnění značný zdravotní benefit. Ponechání nemocného v prostředí, které je mu blízké a které dobře zná, snižuje stres zejména v raném stadiu choroby.

Příjem z dms je jediný zcela závislý na přímé podpoře široké veřejnosti prostřednictvím odesláním dárcovské sms z mobilu nebo přes webový portál Fóra dárců.

Prostředky z DMS za rok 2013:	
Leden	864,- Kč
Únor	486,- Kč
Březen	756,- Kč
Duben	324,- Kč
Květen	297,- Kč
Červen	297,- Kč
Červenec	297,- Kč
Srpen	427,50,- Kč
Září	712,50,- Kč
Říjen	1.225,50,- Kč
Listopad	2.878,50,- Kč
Prosinec	5.985,- Kč
Celkem za DMS	14.550,- Kč

4. CHARITATIVNÍ DRAŽBA A KONCERT PODEPSÁNO SRDCEM 2013

Pořádání 19. ročníku charitativní dražby a koncertu *Podepsáno srdcem 2013* v Praze, v Divadle na Vinohradech 8. 12. 2013 bylo vyvrcholením celoroční práce. Jako každoročně byla tato akce pod záštitou primátora hlavního města Prahy spojena s desetidenní výstavou uměleckých předmětů darovaných předními českými výtvarníky.

Těší nás, že mezi umělci máme stále podporovatele, k nimž patří: *Jiří Anderle, Ivan Baborák, Jana Baboráková, Jiří Brázda, Milan Cais, Jiří David, Jan Dinga, Roman Franta, Jan Gemrot, Jiří Hauschka, Jiří Houska, Irena Jůzová, Martin Kitzberger, Ivan Komárek, Michal Mičl Novotný, Dušan Mravec, Michal Nesázal, Petr Nikl, Michal Pěchouček, Michael Rittstein, Jaromír Rybák, Martin Salajka, Antonín Střížek, Bořek Šípek, Josef Velčovský* a mnoho dalších.

Rádi bychom též poděkovali za vstřícné jednání ze strany *Divadla na Vinohradech* a též ze strany *1. Art Consulting Praha – Brno*, která umožnila vystavení darů v prostorách prestižní galerie Topičův salon v Praze na Národní třídě, v období od 25. 11. 2013 do 6. 12. 2013. Děkujeme též mediálnímu partnerovi večera - *Českému rozhlasu2 - stanici Praha*.

Hlavním podporovatelem akce byly firmy Agrofert a Penam, které přispěly na koktejl v rámci večera surovinami a potravinářskými výrobky.

V rámci hlavního programu vystoupili: Dagmar Pecková, Jiří Korn a 4Tet, Leona Machálková, Peter Lipa, Lee Andrew Davison, Barbora Řeháčková, Dagmar Zázvůrková, Martin Chodúr, Tereza Bergmanová, Petr Sovič, Miloš Knor, Eva Kvasničková a Pavel Kříž, hrál Golden Big Band Prague pod taktovkou Petra Soviče.

Děkujeme též postiženým umělcům z anglického Prestonu, kteří tento rok věnovali keramiku na prodej ve prospěch NFPS.

Příjem z akcí v rámci dražby a koncertu *Podepsáno srdcem*:

Prodej vstupenek	61.730,- Kč
Prodej dražebních cedulí a katalogů	11.310,- Kč
Prodej keramiky	1.000,- Kč
Dražba <i>Podepsáno srdcem</i>	237.500,- Kč
Celkem za večer	311.540,- Kč



PŘÍJMY NADAČNÍHO FONDU

PŘÍJMY OD FIREMNÍCH I SOUKROMÝCH DÁRCŮ

Příjem z akcí v rámci dražby a koncertu Podepsáno srdcem:	
Penam, a. s.	500.000,- Kč
Hartmann Rico	230.000,- Kč
Kooperativa – Agentura Praha	200.000,- Kč
Centrum stomatologie MUDr. Tomáše Foustky	90.000,- Kč
Swiss Clinique	25.000,- Kč
Perso International	2.000,- Kč
pí. Mikešová	2.400,- Kč
p. Rejlek	2.000,- Kč
pí. Janásová	1.100,- Kč
pí. Svobodová	1.000,- Kč
pí. Šantrůčková	1.000,- Kč
p. Chvojka	860,- Kč
p. Rolenc	600,- Kč
p. Srp	500,- Kč
pí. Nešetřilová	500,- Kč
pí. Frajbišová	340,- Kč
p. Ráfl	300,- Kč
p. Cupák	250,- Kč
pí. Suralová	200,- Kč
p. Kovářová	100,- Kč
Celkem	1.058.150,- Kč

MEDIÁLNÍ KAMPAŇ

MEDIÁLNÍ KAMPAŇ

Média:	Inzerce:
Maloformátová reklama – CLV (Praha)	22x
Magazín Dnes (celostátní vydání)	4x
Magazín Ona Dnes	4x
Lidové noviny (celostátní vydání)	4x
Mladá fronta Dnes (celostátní vydání)	4x
Magazín Lidových novin (celostátní vydání)	4x
Český rozhlas 2 - Praha	50x
Regionální televize	100x
TV Noe	20x

Náhled vizuálů - kampaň:

Bernard proti Alzheimeru
Stanislav Bernard, pivovarník

O pomoci nemluvíme. Poskytujeme ji
Sra Hečková Wotaw, mecenáš

Starý housle stejně hrajou nejlíp
Karel Hozák, hudebník

Můžeš mít všechny dary světa, jen nesmíš přijít o rozum
Jan Tříška - herec

Stárne pouze kalendář
Lady Milena Grenfell-Baines mecenáška

Easy Rider až do konce!
Stanislav Zindulka - herec

Rock 'n' rollu už také bylo pětadesát. A co?
Vladimír Mlsík, zpěvák

po šedesátce můžete všechno párty teprve začíná!
Karel Šíp - balet a souborista

Finále je ve Vašich rukou
Libor Pešek, dirigent

...a pamatujte! Tam, kam přijde Alzheimer, tam končí sranda
Jiří Štěpánek - herec

Náhled vizuálů – výstava, dražba, koncert:

BENEFIČNÍ KOKTEJL, DRAŽBA A KONCERT

19. ROČNÍK PODEPŠANO SRDCEM 2013

Dagmar PECKOVÁ, Jiří KORN, 4TET
Lee Andrew DAVIDSON, Leona MACHÁLKOVÁ
Peter LIPA, Dagmar ZÁZVURKOVÁ
Barbora ŘEHÁČKOVÁ, Martin CHODŮR
Tereza BERGMANOVÁ, Miloš KNOR, Eva KVASNIČKOVÁ
Pavel KRÍŽ, GOLDEN BIG BAND PRAGUE, Fidi Petr SOVIČ

8. prosince 2013, Divadlo na Vinohradech, v 17:30 hodin

POMOCÍ NÁM POMAHAŤ ZASLANÍM DMS ALZHEIMERSTOP NA ČÍSLO 87777

Výstava uměleckých děl do dražby
25. 11. – 7. 12. 2013 Tapieho sálou

www.podpisanosrdcem.org

Vstupenky v předprodeji divadla

BENEFIČNÍ VÝSTAVA A DRAŽBA UMĚLECKÝCH DĚL

19. PODEPŠANO SRDCEM 2013

Výstava děl do dražby
25. 11. – 7. 12. 2013, Tapieho sálou
Dražba a koncert
8. prosince 2013
Divadlo na Vinohradech v 17:30
Nespolupřítomnost = dobrota

Uvědomění výlohy 25. 11. 2013
v 17:30 hodin v Tapieho sálou

www.podpisanosrdcem.org

POMOCÍ NÁM POMAHAŤ ZASLANÍM DMS ALZHEIMERSTOP NA ČÍSLO 87777

Jiří Anderle, Ivan Baborák
Jana Baboráková, Jiří Brázda
Milan Čais, Jiří David, Jan Dinga
Roman Franta, Jan Gamrot
Jiří Hauschka, Jiří Houska
Irena Jůzová, Martin Kitzberger
Ivan Komárek, Dušan Mravec
Michal Nesázal, Petr Níkl
Michal Mícl Novotný, Michal Pěchouček
Jaromír Rybák, Michael Rittstein
Martin Salajka, Borek Šípek
Antonín Strážek, Josef Velčovský a další

VÝHLED DO BUDOUCNOSTI

V roce 2014 plánuje Nadační fond pokračovat ve všech výše zmiňovaných projektech. Plánuje rozšíření mediální prezentace i printové kampaně. Jako nový prvek zařadí mezi propagační materiály brožury a propagační předměty, zejména PVC tašky s potiskem, které budou sloužit společné propagaci Nadačního fondu Podepsáno srdcem a firmy Procházka.

Hlavním zájmem pro nastávající rok je popularizace poznatků z oblasti výzkumu nemoci, dostupných forem sociální i finanční pomoci, sociální péče.

Nadační fond plánuje též rozšířit okruh pořádaných akcí o výukové semináře, průběžné společenské akce s cílem shromáždování prostředků

Vladimír Mertlík
Předseda správní rady
15. 1. 20114

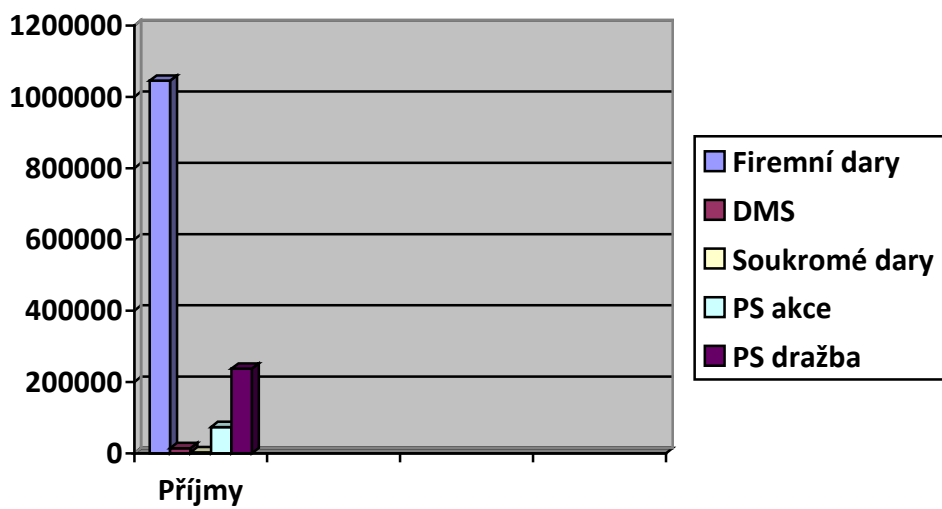
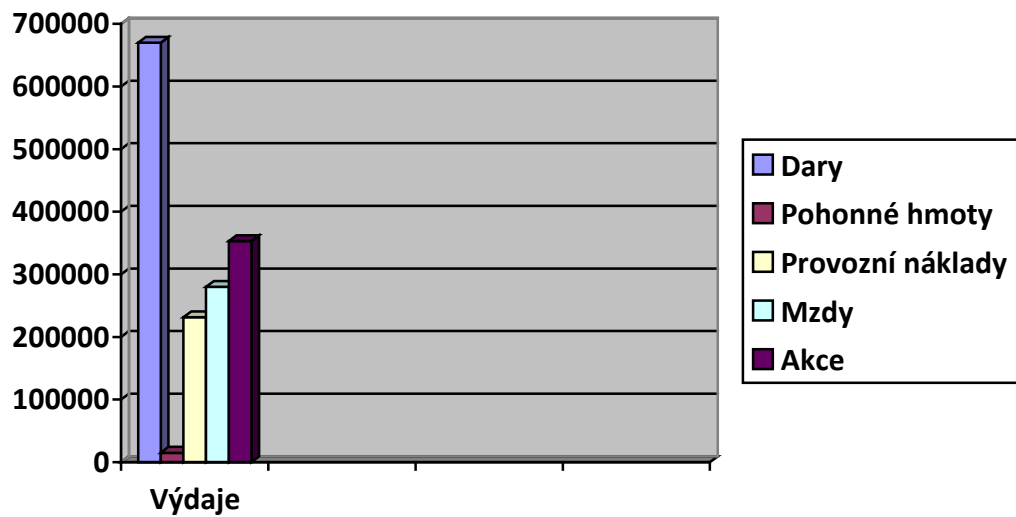
FINANČNÍ SOUHRN

VÝDAJE NADAČNÍHO FONDU ZA ROK 2013

POPIS	VÝDAJE
Poskytnuté dary	670.000,- Kč
Pohonné hmoty	14.924,- Kč
Provozní náklady	231.477,- Kč
Mzdy	2 80.000,- Kč
Podepsáno srdcem 2014 akce	353.000,- Kč
Celkem	1.549.401,- Kč

POPIS	PŘÍJMY
Dary od firemních dárců	1.047.000,- Kč
Dary od soukromých osob	11.150,- Kč
DMS	14.550,- Kč
Podepsáno srdcem dražba	237.500,- Kč
Podepsáno srdcem 2014 akce	73.310,- Kč
Celkem	1.383.510,- Kč

FINANČNÍ SOUHRN



STRUKTURA NADAČNÍHO FONDU

Nadační fond Podepsáno srdcem

Líšnice 173, 252 10 Mníšek pod Brdy

Telefon: +420 777 730 511, +420 777 730 513

www.podepsanosrdcem.org



Nadační fond Podepsáno srdcem (dále jen NF PS) je právnickou osobou, a to nadačním fondem ve smyslu zák. č. 227/1997 Sb., o nadacích a nadačních fondech.

IČ: 284 78 924
Bankovní spojení: 24000267/0100
IBAN: CZ3401000000000024000267
BIC (SWIFT): KOMBCZPPXXX

Zřizovatel

Jediným zřizovatelem NF PS je Agency Prague Cherry, spol. s r.o., se sídlem Líšnice 173, okres Praha - západ, PSČ 25210, IČ: 15891291, zapsaná v obchodním rejstříku, vedeném Městským soudem v Praze, v oddílu C, vložka 1993. Podobu, účel a způsob činnosti upravuje Statut NF PS ze dne 14. 11. 2008.

Datum zřízení: NF PS byl zapsán do Nadačního rejstříku dne 19. 11. 2008.
Územní působnost: NF PS realizuje svoji činnost především na území České republiky, v odůvodněných případech může svoji činnost realizovat i mimo území ČR.

Účel NF PS

Shromažďování finančních prostředků a zajištění hmotné i nehmotné pomoci, iniciativ a aktivit v oblasti zdravotnictví, sociálních potřeb, vzdělávání pro využití v projektech stanovených Statutem NF PS a dle aktuálních potřeb pro případ pomoci ve spolupráci s jinými humanitárními subjekty v případě výjimečných událostí jako jsou přírodní nebo humanitární katastrofy.

STRUKTURA NADAČNÍHO FONDU

Způsob činnosti

Fond prostřednictvím vypracovaných krátkodobých i dlouhodobých projektů a pořádání společenských či kulturních akcí nebo jiných aktivit soustřeďuje finanční prostředky na bankovním účtu k tomuto účelu zřízeném. Tyto finanční prostředky pak vynakládá na humanitární účely podle pravidel uvedených ve Statutu NF PS.

Poslání NF PS

Pomoc vybraným cílovým skupinám, mezi něž patří zejména lidé postižení Alzheimerovou chorobou.

Struktura NF PS

Statutárním orgánem a správcem majetku NF PS je správní rada, která je oprávněna řídit činnost fondu a rozhodovat o všech jeho záležitostech. Její členové volí ze svého středu předsedu, který svolává a řídí jednání správní rady. Podmínky členství ve správní radě, jeho vznik a zánik upravuje Statut NF PS. K rozhodnutí správní rady je třeba souhlasu prosté většiny, přičemž rozhodovací právo všech členů rady je rovné. Jednání jménem nadačního fondu mohou vést všichni členové rady samostatně. Podepisování jménem nadačního fondu se děje tak, že k předtištěnému názvu nadačního fondu připojí svůj podpis dva členové správní rady. Na chod fondu dohlíží podle výše majetku fondu Revizor nebo Dozorčí rada, jako kontrolní orgán volený Správní radou fondu. Činnost obou, jejich vznik i zánik upravuje Statut NF PS. Správní rada volí a jmenuje Ředitele fondu, odpovědného za odborné, finanční, administrační úkony a plán činnosti jí schvalovaný. Působení ředitele, jeho jmenování i odvolání z funkce upravuje Statut NF PS. Poradní sbor je jmenován Správní radou za účelem poskytování odborných konzultací.

Provozně-technické zázemí NF PS

Nadační fond sídlí a působí v prostorách soukromého objektu. Na základě Smlouvy o nájmu nebytových prostor, uzavřené dne 1. 4. 2010 pronajímatelem Vladimírem Merlíkem – vlastníkem domu č. p. 173 v obci Líšnice, katastrální území Líšnice u Prahy, zapsaného na listu vlastnictví č. 183 vedeném Katastrálním úřadem Praha – západ, pronajímá poskytuje prostory (1. patro domu) v celkové rozloze 248 m² za dohodnutou symbolickou částku 1,- Kč/rok. NFPS se smluvně zavázal hradit alikvot nákladů na energie a sítě podle vyúčtování ČEZ se splatností počátkem každého kalendářního roku. Prostory slouží k účelu užití jako sídlo NF PS, kancelář a sklad. Spoluúčast na úhradě nákladů kancelářských potřeb na základě smlouvy se zřizovatelem - Agency Prague Cherry, spol. s r.o. byla stanovena procentuálně 65% sumy bez DPH vydané na úhradu faktur a účtů za nákup materiálu, potřeb, služeb a údržbu provozu všech komunikačních zdrojů, telefonní služby a elektronickou komunikaci a náklady spojené s provozem vozidla zapůjčeného agenturou.

NF PS o své činnosti a programech pravidelně informuje prostřednictvím vlastních internetových stránek: www.podepsanosrdcem.org.

Záměr NF PS

Orientace na pomoc lidem s Alzheimerovou chorobou, podpora domácí péče, pomoc zařízením, zaměřeným na staré a bezmocné lidi.

Dlouhodobé programy NF PS jejich náplň a cílové skupiny:

Alzheimerstop:

Finanční pomoc zařízením a jednotlivcům, pečujícím o lidi s Alzheimerovou chorobou.